

# 2XL HOOGBOUW

2XL bouwt een tweede hoogbouwmagazijn en wij mogen terug het ontwerp doen van de technieken, een blijvende terugkerende tevreden klant!

## OPDRACHTGEVER

ECS 2XL - HQ Zeebrugge

## ARCHITECT / ONTWERPER

## LOCATIE

Zeebrugge

## OPPERVLAKTE

25000 m<sup>2</sup>

## BUDGET TECHNIEKEN

## PERIODE STUDIE

01/2021 - 05/2022

## PERIODE UITVOERING

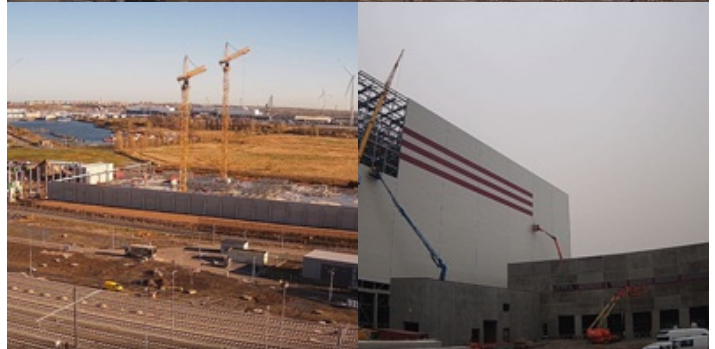
08/2021 - 12/2022

## DIENSTEN

Ontwerp technische installaties

## SECTOREN

Industrie, Retail & Logistics



# 2XL HOOGBOUW

## **Ook na de overname van 2XL door ECS blijft European Containers verder uitbreiden in Zeebrugge. Momenteel verrijst langs de Lancelot Blondeellaan een volautomatisch hoogbouwmagazijn met spoorinfrastructuur dat volledig fossielvrij zal werken.**

2XL bouwde eerder al een hoogbouwmagazijn langs de N31 – Baron De Maerelaan, aan de overzijde van de spoorbundel die tussen de oude en de nieuwe site ligt. Het nieuw magazijn is even hoog als het bestaande – 40,6 meter – maar met een oppervlakte van 14.250 m<sup>2</sup> en 76.000 palletplaatsen dubbel zo groot. Aanpalend is er een laagbouwmagazijn dat laad- en losfaciliteiten en een pickingzone omvat en verder wordt uitgebreid. Het laad- en losspoor voor treinen wordt verlengd zodat het volume behandelde spoorvracht kan worden vervijfvoudigd. Het oude kantoor op de site wordt afgebroken en heropgebouwd.



### **GASLOOS**

Uitzonderlijk voor dit soort industriële projecten is dat de bestaande gasaansluiting werd verwijderd en de site dus volledig gasloos zal opereren. Het kantoor zal volledig elektrisch – met een lucht/lucht warmtepomp – worden verwarmd en omwille van de doorgedreven isolatie van de bouwschil vooral ook gekoeld.

Het magazijn zelf wordt niet verwarmd of gekoeld. De wanden en het dak zijn heel goed geïsoleerd, en door de basistemperatuur van de binnengebrachte producten blijft de ruimte altijd vorstvrij. Omdat er geen enkele persoon in het hoogbouwmagazijn werkt, is er ook geen minimumtemperatuur in functie van voldoende werkcomfort vereist.

### **SNEL INGRIJPEN BIJ BRAND**

Nog opvallend in dit project is het feit dat in de lagere gebouwen 10.000 sprinklers zijn voorzien en in het hoogbouwmagazijn 20.000 sprinklers met hoog debiet en quick respons (ESFR) die aan het dak en aan 3 lagen opslagrekken zijn bevestigd. Indien er brand zou ontstaan, wordt die dus snel gedetecteerd en lokaal met veel water geblust zodat de brand snel wordt gedoofd.

### **OFF GRID BIJ STROOMPANNES**

Om de continuïteit van de bedrijfsvoering te kunnen verzekeren, is er een comfortgenerator geplaatst. Indien zich op het openbaar elektriciteitsnet een panne zou voordoen, kan op die manier de volledige

ECS-site aan de Lancelot Blondeellaan 'off grid' blijven verder werken.