

EXTENSION D'UN IMMEUBLE DE BUREAUX CALLENS

Callens s'agrandit sur la E17 à Waregem avec 2 500 m² de bureaux et 100 places de parking supplémentaires.

CLIENT

Callens

ARCHITECTE / DESIGNER

Goedefroo+goedefroo architecten

LOCATION

Waregem

SURFACE

2500 m²

TECHNIQUES BUDGÉTAIRES

1.300.000€

PÉRIODE D'ÉTUDE

01/2019 - 06/2019

PÉRIODE DE MISE EN ŒUVRE

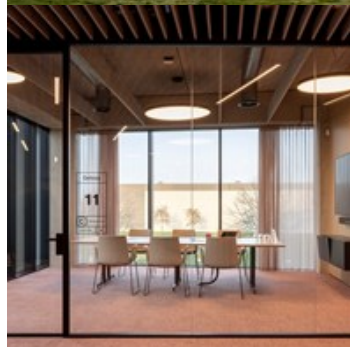
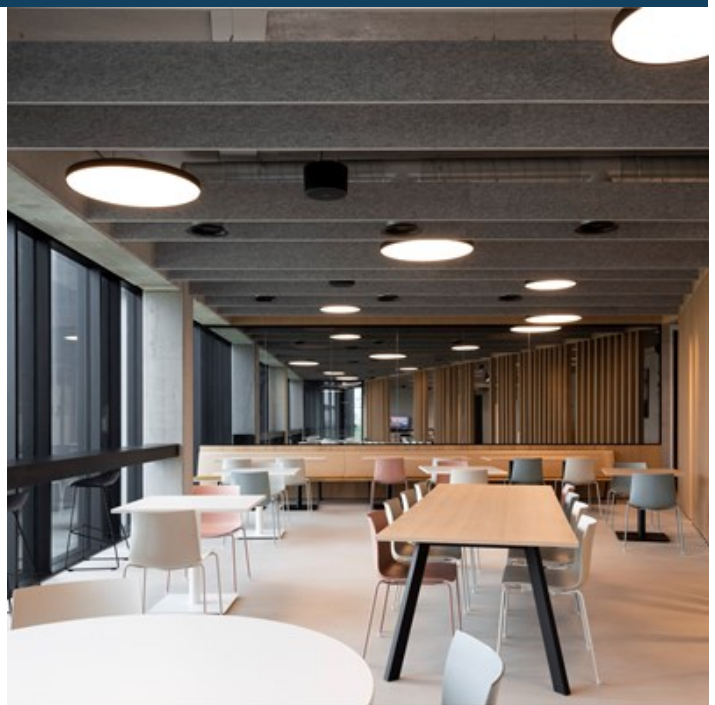
12/2019 - 07/2020

SERVICES

ingénierie des installations techniques

SECTEURS

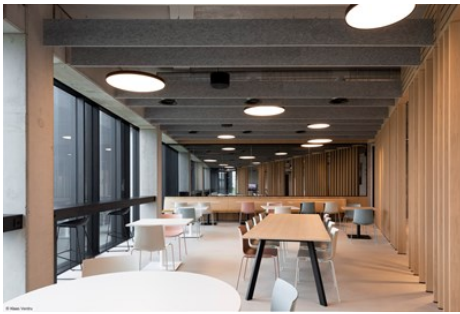
Industrie



EXTENSION D'UN IMMEUBLE DE BUREAUX CALLENS

Callens s'agrandit sur la E17 à Waregem avec 2 500 m² de bureaux et 100 places de parking supplémentaires.

Avec le nouveau bâtiment de bureaux, Callens veut se concentrer sur la nouvelle façon de travailler. Les employés pourront choisir de s'asseoir à un poste de travail fixe, ou dans les zones de concentration et d'étude, les bureaux flexibles ou les cabines téléphoniques. Les réunions seront également possibles de manière informelle et formelle, en utilisant les dernières techniques audiovisuelles. L'espace Callian sera axé sur l'expérience des employés, avec notamment une salle de sport, une salle de relaxation et une cafétéria. Il y aura également un espace événementiel pour les séminaires (externes), les cours de formation, les réunions d'information du personnel,



Callens vise également haut en matière de technologie. Par exemple, le nouveau bâtiment est équipé d'une ventilation contrôlée par la demande, d'une activation du noyau en béton et d'une pompe à chaleur. Des investissements supplémentaires sont également réalisés dans des panneaux photovoltaïques pour produire de l'électricité verte.

Les travaux ont débuté au début du mois de mai et leur achèvement est prévu pour l'été 2020.

